

D  
(21224)  
U.G.- V Sem.

Date-Stamp to be affixed here

CC-5001

B.A./B.Sc./B.Com. Examination, Dec.-2024

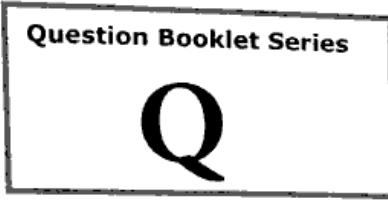
CO-CURRICULAR COURSE (UNDER N.E.P.)

(For Regular Students)

Analytic Ability & Digital Awareness

Paper Code : Z-050501

Question Booklet  
Number



(To be filled in by the Candidate / निम्न पूर्तियाँ परीक्षार्थी स्वयं भरें)

Roll No. (in figures)

अनुक्रमांक (अंकों में)

Roll No. (in words)

अनुक्रमांक (शब्दों में)

Enrolment No. (in figures)

Name of College

कॉलेज का नाम

| Maximum Marks : 75

| अधिकतम अंक : 75

| Time : 2 Hours

| समय : 2 घण्टे

Signature of Invigilator  
कक्ष निरीक्षक के हस्ताक्षर

*Instructions to the Examinee .*

1. Do not open the booklet unless you are asked to do so.
2. The booklet contains 100 questions. Examinee is required to answer all 100 questions in the OMR Answer-Sheet provided and **not in the question booklet**. All questions carry equal marks.
3. Examine the Booklet and the OMR Answer-Sheet very carefully before you proceed. Faulty question booklet due to missing or duplicate pages/questions or having any other discrepancy should be got immediately replaced.

(Remaining Instructions on last page)

*परीक्षार्थियों के लिए निर्देश :*

1. प्रश्न-पुस्तिका को तब तक न खोलें जब तक आपसे कहा न जाए।
2. प्रश्न-पुस्तिका में 100 प्रश्न हैं। परीक्षार्थी को सभी 100 प्रश्नों को केवल दी गई OMR आन्सर-शीट पर ही हल करना है, प्रश्न-पुस्तिका पर नहीं। सभी प्रश्नों के अंक समान हैं।
3. प्रश्नों के उत्तर अंकित करने से पूर्व प्रश्न-पुस्तिका तथा OMR आन्सर-शीट को सावधानीपूर्वक देख लें। दोषपूर्ण प्रश्न-पुस्तिका जिसमें कुछ भाग छपने से छूट गये हों या प्रश्न एक से अधिक बार छप गए हों या उसमें किसी अन्य प्रकार की कमी हो, उसे तुरन्त बदल लें।

(शेष निर्देश अन्तिम पृष्ठ पर)

1. If the following five words are arranged in alphabetical order, which word will come in the middle?

- (A) Draw
- (B) Read
- (C) Play
- (D) Back

2. How many such pairs of letters are there in the word CORPORATE each of which has as many letters in the same sequence between them in the word as in the English alphabet?

- (A) None
- (B) One
- (C) Three
- (D) More than three

3. The number of letters missed is not uniform:

- (A) BFJNRV
- (B) DGJMPS
- (C) MORTXY
- (D) PRTVXZ

1. यदि निम्नलिखित पांच शब्दों को वर्णमाला क्रम में व्यवस्थित किया जाए, तो बीच में कौन सा शब्द आएगा?

- (A) Draw
- (B) Read
- (C) Play
- (D) Back

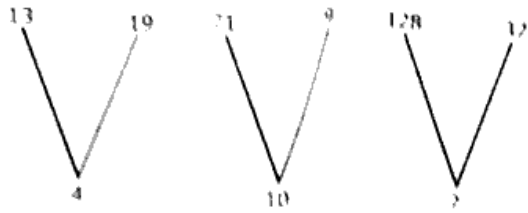
2. CORPORATE शब्द में अक्षरों के ऐसे कितने जोड़े हैं जिनमें से प्रत्येक के बीच शब्द में उसी क्रम में उतने ही अक्षर हैं जितने अंग्रेजी वर्णमाला में होते हैं?

- (A) कोई नहीं
- (B) एक
- (C) तीन
- (D) तीन से अधिक

3. छूटे हुए अक्षरों की संख्या एक समान नहीं है:

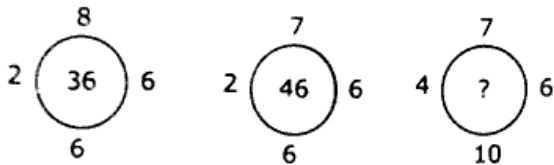
- (A) <sup>2</sup>BFJNRV<sup>6</sup>
- (B) <sup>4</sup>DGJMPS<sup>3</sup>
- (C) <sup>13</sup>MORTXY<sup>15</sup>
- (D) <sup>14</sup>PRTVXZ<sup>18</sup>

4.



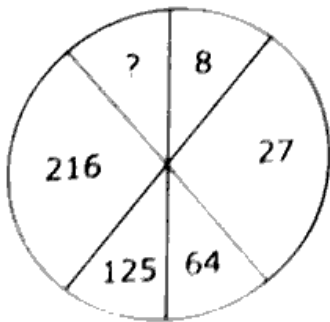
- (A) 10
- (B) 15
- (C) 20
- (D) 25

5. Study the following & find correct option



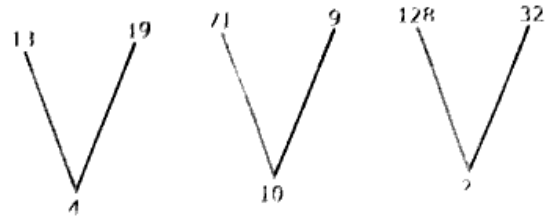
- (A) 42
- (B) 46
- (C) 48
- (D) 8

6.



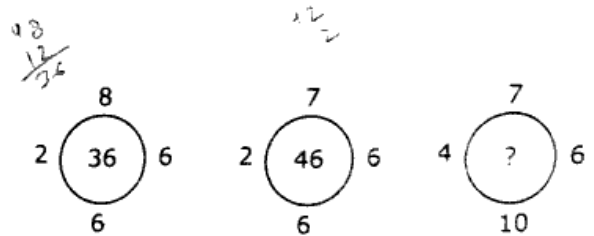
- (A) 4
- (B) 305
- (C) 343
- (D) 779

4.



- (A) 10
- (B) 15
- (C) 20
- (D) 25

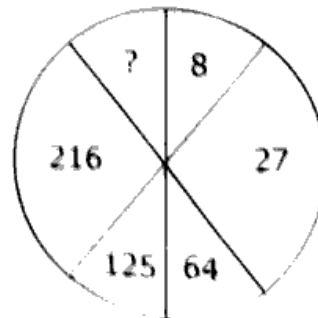
5. निम्नलिखित का अध्ययन कर सही उत्तर बताइये:



- (A) 42
- (B) 46
- (C) 48
- (D) 8

Handwritten calculation:  $\frac{70}{24} = \frac{35}{12}$

6.



- (A) 4
- (B) 305
- (C) 343
- (D) 729

7. Wax is related to Grease in the same way as Milk is related to .....

- (A) Drink
- (B) Ghee
- (C) Curd
- (D) Protein

8. In Computers, what does ALU stand for?

- (A) Advanced Logic Unit
- (B) Accelerated Logic Unit
- (C) Arithmetic Logic Unit
- (D) Asymmetric Logic Unit

9. Which among the following has capability to execute computer's command?

- (A) Processor Socket
- (B) Main Memory
- (C) Arithmetic Logic Unit
- (D) Cache Memory

10. The ALU and control unit together are usually referred to as .....

- (A) Input unit
- (B) Processor
- (C) Storage unit
- (D) Output unit

7. मोम का संबंध घी से उसी प्रकार है जिस प्रकार दूध का संबंध ..... से है?

- (A) एक ड्रिंक
- (B) घी
- (C) दही
- (D) प्रोटीन

8. कंप्यूटर में ALU का क्या अर्थ है?

- (A) Advanced Logic Unit
- (B) Accelerated Logic Unit
- (C) Arithmetic Logic Unit
- (D) Asymmetric Logic Unit

9. निम्नलिखित में से किसमें कंप्यूटर के कमांड को निष्पादित करने की क्षमता है?

- (A) Processor Socket
- (B) Main Memory
- (C) Arithmetic Logic Unit
- (D) Cache Memory

10. ALU और नियंत्रण इकाई को आमतौर पर एक साथ कहा जाता है:

- (A) Input unit
- (B) Processor
- (C) Storage unit
- (D) Output unit

11. The CPU and RAM (Random Access Memory) are located on the:
- (A) Expansion Board
  - (B) Motherboard
  - (C) Storage device
  - (D) Output device
12. Control Unit is called the ... of a computer.
- (A) Heart
  - (B) nerve center or brain
  - (C) kidney
  - (D) All options are correct
13. What does the term USB stand for?
- (A) Unique Service Business
  - (B) Unique Service Bus
  - (C) Universal Serial Bus
  - (D) Universal Service Bus
14. Which of the following basic operations is/are performed by a computer?
- (A) Arithmetic operation
  - (B) Logical operation
  - (C) Storage and retrieval
  - (D) All of these
11. सीपीयू और रैम (रैंडम एक्सेस मेमोरी) स्थित हैं:
- (A) Expansion Board
  - (B) Motherboard
  - (C) Storage device
  - (D) Output device
12. Control Unit is called the ... of a computer.
- (A) Heart
  - (B) nerve center or brain
  - (C) kidney
  - (D) All options are correct
13. What does the term USB stand for?
- (A) Unique Service Business
  - (B) Unique Service Bus
  - (C) Universal Serial Bus
  - (D) Universal Service Bus
14. Which of the following basic operations is/are performed by a computer?
- (A) Arithmetic operation
  - (B) Logical operation
  - (C) Storage and retrieval
  - (D) All of these

15. Botany : Plants :: Entomology : ?

- (A) Snakes
- (B) Insects
- (C) Birds
- (D) Germs

16. Menu : Food : : Catalogue : ?

- (A) Rack
- (B) Newspaper
- (C) Library
- (D) Books

17. Anaemia : Blood : : Anarchy : ?

- (A) Law lessness
- (B) Government
- (C) Monarchy
- (D) Disorder

18. In a certain code language, RUSTICATE

is written as QTTUIDBSD

How would STATISTICS be written in that code?

- (A) RSBUJTUHB
- (B) RSBUITUHB
- (C) RSBUITSJD
- (D) TUBUITUMB

15. वनस्पति विज्ञान : पौधे :: कीट विज्ञान : ?

- (A) साँप
- (B) कीड़े
- (C) पक्षी
- (D) रोगाणु

16. मेनू : भोजन : : कैटलॉग : ?

- (A) रैंक
- (B) समाचार पत्र
- (C) पुस्तकालय
- (D) किताबें

17. एनीमिया : खून : : अराजकता : ?

- (A) कानूनहीनता
- (B) सरकार
- (C) राजशाही
- (D) विकार

18. एक निश्चित कूट भाषा में RUSTICATE को QT-TUIDBSD लिखा जाता है। उस कोड में STATISTICS कैसे लिखा जाएगा?

- (A) RSBUJTUHB
- (B) RSBUITUHB
- (C) RSBUITSJD
- (D) TUBUITUMB

19. If ROAST is coded as PQYUR in a certain language, then how will SLOPPY be coded in that language?

- (A) MRNAQN
- (B) NRMNQA
- (C) QNMRNA
- (D) RANNMQ

20. In a certain code, BREAKTHROUGH is written as EAOUHRBRGHKT. How is DISTRIBUTION written in that code?

- (A) TISTBUONDIRI
- (B) STTIBUONRIDI
- (C) STTIBUDIONRI
- (D) RISTTIBUDION

21. A Family has a man, his wife, their four sons and their wives. The family of every son also has 3 sons and one daughter. Find out the total number of male members in the whole family

- (A) 4
- (B) 8
- (C) 12
- (D) 17

19. एक निश्चित कोड में  $\overset{17}{P}\overset{21}{Q}\overset{25}{Y}\overset{18}{U}\overset{13}{R}$  को  $\overset{15}{R}\overset{15}{O}\overset{19}{A}\overset{1}{S}\overset{20}{T}$  लिखा जाता है। उस कोड में SLOPPY कैसे लिखा जाता है।

- (A) MRNAQN
- (B) NRMNQA
- (C) QNMRNA
- (D) RANNMQ

20. एक निश्चित कोड में,  $\overset{2}{B}\overset{2}{R}\overset{2}{E}\overset{2}{A}\overset{2}{K}\overset{2}{T}\overset{2}{H}\overset{2}{R}\overset{2}{O}\overset{2}{U}\overset{2}{G}\overset{2}{H}\overset{2}{K}\overset{2}{T}$  को  $\overset{2}{E}\overset{2}{A}\overset{2}{O}\overset{2}{U}\overset{2}{H}\overset{2}{R}\overset{2}{B}\overset{2}{R}\overset{2}{G}\overset{2}{H}\overset{2}{K}\overset{2}{T}$  लिखा जाता है। उस कोड में DISTRIBUTION कैसे लिखा जाता है?

- (A) TISTBUONDIRI
- (B) STTIBUONRIDI
- (C) STTIBUDIONRI
- (D) RISTTIBUDION

21. एक परिवार में एक आदमी, उसकी पत्नी, उनके चार बेटे और उनकी पत्नियाँ हैं। प्रत्येक बेटे के परिवार में 3 बेटे और एक बेटा भी है। पूरे परिवार में पुरुष सदस्यों की कुल संख्या ज्ञात कीजिए।

- (A) 4
- (B) 8
- (C) 12
- (D) 17

$$1 + 4 + 12$$

22. A is B's sister. C is B's mother. D is C's father. E is D's mother. Then, how is A related to D?

- (A) Grandmother
- (B) Grandfather
- (C) Daughter
- (D) Grand daughter

23. A is the uncle of B, who is the daughter of C and C is the daughter-in-law of P. How is A related to P?

- (A) Brother
- (B) Son
- (C) Son-in-Law
- (D) Data inadequate

24. A, P, R, X, S and Z are sitting in a row. S and Z are in the centre, and A and P are at the ends. R is sitting on the left of A. Then who is sitting on the right of P?

- (A) A
- (B) S
- (C) X
- (D) Z

22. A, B की बहन है। C, B की माँ है। D, C का पिता है। E, D की माँ है। फिर, A, D से किस प्रकार संबंधित है?

- (A) दादी
- (B) दादा
- (C) बेटी
- (D) पोती

23. A, B का चाचा है, जो C की बेटी है और C, P की बहू है। A, P से किस प्रकार संबंधित है?

- (A) एक भाई
- (B) बेटा
- (C) दामाद
- (D) डेटा अपर्याप्त है

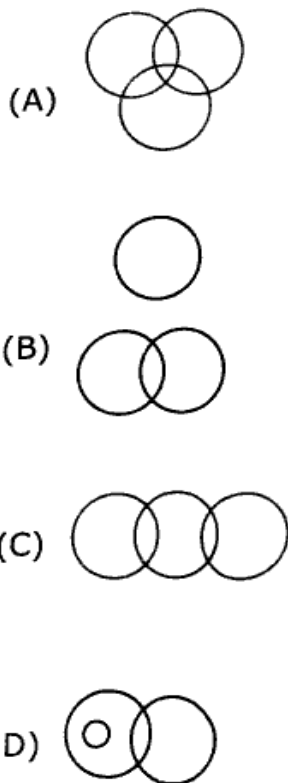
24. A, P, R, X, S और Z एक पंक्ति में बैठे हैं। S और Z केंद्र में हैं, और A और P छोर पर हैं। R, A के बाईं ओर बैठा है। तो P के दाईं ओर कौन बैठा है?

- (A) A
- (B) S    A, R    S, Z    P
- (C) X
- (D) Z

25. Five children are sitting in a row. S is sitting next to P but not T. K is sitting next to R who is sitting on the extreme left and T is not sitting next to K. Who are sitting adjacent to S?

- (A) K and P
- (B) R and P
- (C) Only P
- (D) P and T

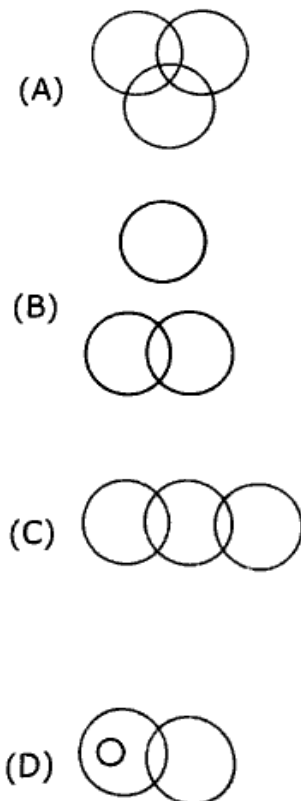
26. Some of the cricket players are tennis players, some tennis players are hockey players; no cricket player is a hockey player. Which of the following diagrams correctly responds the above statements?



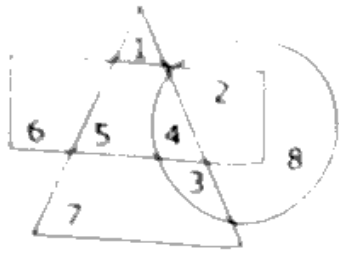
25. पाँच बच्चे एक पंक्ति में बैठे हैं। S, P के बगल में बैठा है लेकिन T के नहीं। K, R के बगल में बैठा है जो सबसे बाईं ओर बैठा है और T, K के बगल में नहीं बैठा है। S के बगल में कौन बैठा है?

- (A) K and P
- (B) R and P
- (C) Only P
- (D) P and T

26. कुछ क्रिकेट खिलाड़ी टेनिस खिलाड़ी हैं, कुछ टेनिस खिलाड़ी हॉकी खिलाड़ी हैं; कोई भी क्रिकेट खिलाड़ी हॉकी खिलाड़ी नहीं है। निम्नलिखित में से कौन सा आरेख उपरोक्त कथनों का सही उत्तर देता है?

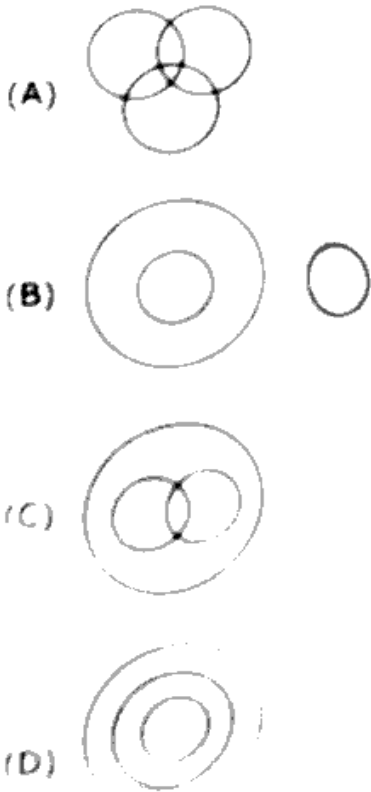


27. Which number is in all the geometrical figures?



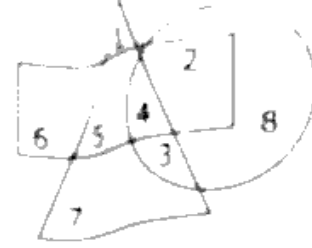
- (A) 3
- (B) 4
- (C) 5
- (D) 8

28. Which one of the following diagrams best depicts the relationship among Earth, Sea and Sun?



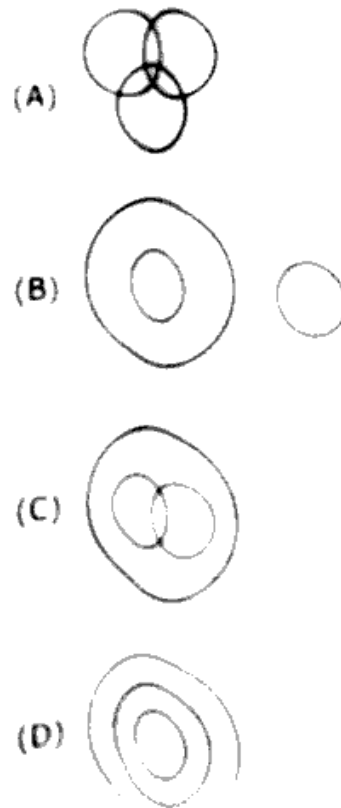
27. सभी ज्यामितीय आकृतियों में कौन सी संख्या होती है?

है?

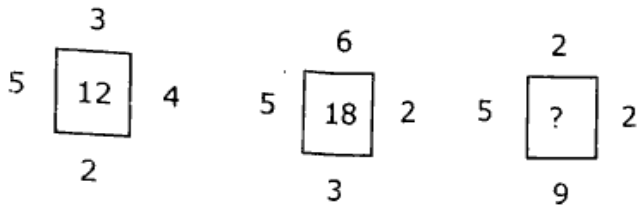


- (A) 3
- (B) 4
- (C) 5
- (D) 8

28. निम्नलिखित में से कौन सा चित्र पृथ्वी, समुद्र और सूर्य के बीच संबंध को सबसे अच्छी तरह दर्शाता है?



29. What come in the place of ? :



- (A) 15 (B) 16  
(C) 17 (D) 18

30.

5	4	9
6	3	?
7	2	4
65	20	45

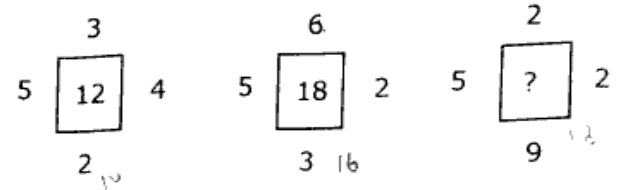
- (A) 1  
(B) 2  
(C) 3  
(D) 4

31. Assertion (A) Indian President is the head of the State.

Reason (R) Indian Parliament consists of the President, Lok Sabha and Rajya Sabha. Mark your answer as;

- (A) Both (A) and (R) are true and (R) is the correct explanation of (A)  
(B) Both (A) and (R) are true and (R) is not the correct explanation of (A)  
(C) (A) is true but (R) is false  
(D) (A) is false but (R) is true

29. ? का उत्तर बताइये:



- (A) 15 (B) 16  
(C) 17 (D) 18

30.

5	4	9
6	3	?
7	2	4
65	20	45

- (A) 1 (B) 2  
(C) 3 (D) 4

31. दावा (ए): भारतीय राष्ट्रपति राज्य प्रमुख है।

कारण (आर): भारतीय संसद में राष्ट्रपति, लोकसभा और राज्यसभा शामिल हैं। अपने उत्तर को इस प्रकार चिन्हित करें:

- (A) (ए) और (आर) दोनों सत्य हैं और (आर), (ए) का सही स्पष्टीकरण है  
(B) (ए) और (आर) दोनों सत्य हैं लेकिन (आर), (ए) का सही स्पष्टीकरण नहीं है।  
(C) (ए) सत्य है लेकिन (आर) गलत है  
(D) (ए) गलत है लेकिन (आर) सच है।

32. Assertion (A) The British sovereignty continued to exist in free India

Reason (R) The British sovereign appointed the last Governor-General of free India. Mark your answer as:

- (A) Both (A) and (R) are true and (R) is the correct explanation of (A)
- (B) Both (A) and (R) are true but (R) is not the correct explanation of (A)
- (C) (A) is true but (R) is false
- (D) (A) is false but (R) is true

33. Assertion (A) Mercury is the farthest planet from the Sun.

Reason (R) Mercury is the smallest planet in the entire solar system.

Mark your answer as:

- (A) Both (A) and (R) are true and (R) is the correct explanation of (A)
- (B) Both (A) and (R) are true but (R) is not the correct explanation of (A)
- (C) (A) is true but (R) is false
- (D) (A) is false but (R) is true

32. दावा (ए): स्वतंत्र भारत में ब्रिटिश संप्रभुता कायम रही

कारण (आर): ब्रिटिश संप्रभु ने स्वतंत्र भारत के अंतिम गवर्नर-जनरल को नियुक्त किया। अपने उत्तर को इस प्रकार चिह्नित करें:

- (A) (ए) और (आर) दोनों सत्य हैं और (आर), (ए) का सही स्पष्टीकरण है
- (B) (ए) और (आर) दोनों सत्य हैं लेकिन (आर), (ए) का सही स्पष्टीकरण नहीं है।
- (C) (ए) सत्य है लेकिन (आर) गलत है
- (D) (ए) गलत है लेकिन (आर) सच है।

33. दावा (ए): बुध सूर्य से सबसे दूर का ग्रह है।

कारण (आर): बुध पूरे सौरमंडल का सबसे छोटा ग्रह है।

अपने उत्तर को इस प्रकार चिह्नित करें:

- (A) (ए) और (आर) दोनों सत्य हैं और (आर), (ए) का सही स्पष्टीकरण है
- (B) (ए) और (आर) दोनों सत्य हैं लेकिन (आर), (ए) का सही स्पष्टीकरण नहीं है।
- (C) (ए) सत्य है लेकिन (आर) गलत है
- (D) (ए) गलत है लेकिन (आर) सच है।

34. Assertion (A) : Bangladesh imports jute from India.

Reason (R) Bangladesh has most of the jute mills.

Mark your answer as:

(A) Both (A) and (R) are true and (R) is the correct explanation of (A)

(B) Both (A) and (R) are true but (R) is not the correct explanation of (A)

(C) (A) is true but (R) is false

(D) Both (A) and (R) are false

35. A chocolate always has:

(A) Wrapper

(B) Cocoa

(C) Nuts

(D) Milk

36. A pen always has:

(A) Tube

(B) Holder

(C) Ink

(D) Nib

37. A newspaper always has:

(A) Advertisement

(B) News

(C) Editor

(D) Paper

34. दावा (ए): बांग्लादेश भारत से जूट आयात करता है।

कारण (आर): बांग्लादेश में अधिकांश जूट मिलें हैं।

अपने उत्तर को इस प्रकार चिन्हित करें:

(A) (ए) और (आर) दोनों सत्य हैं और (आर), (ए) का सही स्पष्टीकरण है

(B) (ए) और (आर) दोनों सत्य हैं लेकिन (आर), (ए) का सही स्पष्टीकरण नहीं है।

(C) (ए) सत्य है लेकिन (आर) गलत है

(D) (ए) और (आर) दोनों गलत हैं।

35. एक चॉकलेट हमेशा होती है:

(A) आवरण

(B) कोको

(C) मेवे

(D) दूध

36. एक कलम हमेशा होती है:

(A) ट्यूब

(B) धारक

(C) स्याही

(D) निब

37. एक अखबार हमेशा होता है:

(A) विज्ञापन

(B) समाचार

(C) संपादक

(D) कागज

38. Statements: All aeroplanes are trains.  
Some trains are chairs.

Conclusions :

- I. Some aeroplanes are chairs
- II. Some chairs are aeroplanes
- III. Some chairs are trains.
- IV. Some trains are aeroplanes.

According to above, Which is correct;

- (A) None follows
- (B) Only I and II follow
- (C) Only II and III follow
- (D) Only III and IV follow

39. Statement : Some tables are TVs.  
Some TVs are radios.

Conclusions : I. Some tables are radios

- II. Some radios are tables
- III. All radios are TVs.
- IV. All TVs are tables.

Which is correct;

- (A) None follows
- (B) All follow
- (C) Only I and III follow
- (D) Only II and IV follow

38. कथन: सभी हवाई जहाज रेलगाड़ियाँ हैं। कुछ रेलगाड़ियाँ कुर्सियाँ हैं।

निष्कर्ष: I. कुछ हवाई जहाज कुर्सियाँ हैं

II. कुछ कुर्सियाँ हवाई जहाज हैं

III. कुछ कुर्सियाँ रेलगाड़ियाँ हैं।

IV. कुछ रेलगाड़ियाँ हवाई जहाज हैं।

उपर्युक्त के अनुसार, जो सही है;

- (A) कोई भी अनुसरण नहीं करता है
- (B) केवल I और II अनुसरण करते हैं
- (C) केवल II और III अनुसरण करते हैं
- (D) केवल III और IV अनुसरण करते हैं

39. कथन: कुछ टेबल टीवी हैं। कुछ टीवी रेडियो हैं,

निष्कर्ष: I. कुछ टेबल रेडियो हैं।

II. कुछ रेडियो टेबल हैं.

III. सभी रेडियो टीवी हैं।

IV. सभी टीवी टेबल हैं।

कौन सा सही है;

- (A) कोई भी अनुसरण नहीं करता है
- (B) सभी अनुसरण करते हैं।
- (C) केवल I और III अनुसरण करते हैं
- (D) केवल II और IV अनुसरण करते हैं

40. Statements: Some houses are offices.

Some offices are schools

Conclusions : I Some schools are houses

II. Some offices are houses

III. No house is school

IV. Some schools are offices

Which is correct;

(A) Only II and III follow

(B) Only I and IV follow

(C) Only either III or IV, and I follow

(D) Only II and IV and either I or III follow

41. Statements : All shares are debentures.

No debenture is an equity.

Conclusions : I No equity is a share.

II. Some debentures are shares

III. No share is an equity

Which is correct;

(A) Only I follows

(B) Only II follows

(C) Only III follows

(D) All follow

42. A cube painted yellow on all faces is cut into 27 small cubes of equal size.

How many small cubes are painted on one face only?

(A) 1

(B) 6

(C) 8

(D) 12

40. कथन: कुछ घर कार्यालय हैं। कुछ कार्यालय विद्यालय हैं।

निष्कर्ष I. कुछ स्कूल घर हैं।

II. कुछ कार्यालय घर हैं।

III. कोई घर स्कूल नहीं है

IV. कुछ स्कूल कार्यालय हैं

कौन सा सही है:

(A) केवल II और III अनुसरण करते हैं

(B) केवल I और IV अनुसरण करते हैं

(C) केवल या तो III या IV, और I अनुसरण करते हैं

(D) केवल II और IV और या I या III अनुसरण करते हैं।

41. कथन: सभी शेयर डिबेंचर हैं। कोई डिबेंचर इक्विटी नहीं है।

निष्कर्ष: I. कोई इक्विटी शेयर नहीं है।

II. कुछ डिबेंचर शेयर हैं।

III. कोई शेयर इक्विटी नहीं है

कौन सा सही है:

(A) केवल I अनुसरण करता है

(B) केवल II अनुसरण करता है

(C) केवल III अनुसरण करता है

(D) सभी अनुसरण करते हैं

42. सभी सतहों पर पीले रंग से रंगे एक घन को समान

आकार के 27 छोटे घनों में काटा जाता है। कितने छोटे घन केवल एक सतह पर रंगे हुए हैं।

(A) 1

(B) 6

(C) 8

(D) 12

43. All surfaces of a cube are coloured. If a number of smaller cubes are taken out from it, each side  $1/4$  the size of the original cube's side, indicate the number of cubes with one side painted.

- (A) 60
- (B) 32
- (C) 24
- (D) 16

44. Which of the following programmers/software is NOT used for creating a word document?

- (A) Notepad
- (B) Adobe Acrobat Reader
- (C) Microsoft
- (D) Word Pad

45. Which of the following applications belongs to MS Office?

- (A) Word
- (B) Photoshop
- (C) Gmail
- (D) Chrome

46. Which of the following is NOT a valid MS Office extension?

- (A) .docx
- (B) .pot
- (C) .xlsm
- (D) .pptl

43. एक घन की सभी सतहें रंगीन होती हैं। यदि इसमें से कई छोटे घन निकाले जाते हैं, जिनकी प्रत्येक भुजा मूल घन की भुजा के  $1/4$  आकार की है, तो उन घनों की संख्या निर्धारित करें।

जिनकी केवल एक भुजा पेंट की गई है।

- (A) 60
- (B) 32
- (C) 24
- (D) 16

44. निम्नलिखित में से किस प्रोग्रामर/साफ्टवेयर का उपयोग वर्ड दस्तावेज़ बनाने के लिए नहीं किया जाता है?

- (A) Notepad
- (B) Adobe Acrobat Reader
- (C) Microsoft
- (D) Word Pad

45. निम्नलिखित में से कौन सा एप्लिकेशन एम एस ऑफिस से संबंधित है?

- (A) Word
- (B) Photoshop
- (C) Gmail
- (D) Chrome

46. निम्नलिखित में से कौन सा वैध MS Office एक्सटेंशन नहीं है?

- (A) .docx
- (B) .pot
- (C) .xlsm
- (D) .pptl

47. In MS Word, if you press the Tab key within a table, the cursor moves you to the .....
- (A) next table  
(B) previous row  
(C) previous column  
(D) next column
48. MS Word is basically used for:
- (A) creating databases  
(B) analyzing the data  
(C) preparing the various documents  
(D) preparing slides
49. Microsoft Word is an example of a/an:
- (A) application software  
(B) system software  
(C) database  
(D) operating system
50. MS Word is an example of:
- (A) An operating system  
(B) Processing device  
(C) Application software  
(D) System software
51. Which among the following method is used to insert clipart in MS Word?
- (A) Add Picture command  
(B) Insert Object command  
(C) Insert File command  
(D) Insert Picture command
47. एम एस वर्ड में यदि आप किसी तालिका के भीतर टैब कुंजी दबाते हैं, तो कर्सर आपको ..... पर ले जाता है। --
- (A) next table  
(B) previous row  
(C) previous column  
(D) next column
48. MS Word का प्रयोग मूलतः किसके लिए किया जाता है?
- (A) creating databases  
(B) analyzing the data  
(C) preparing the various documents  
(D) preparing slides
49. माइक्रोसॉफ्ट वर्ड इसका एक उदाहरण है:
- (A) application software  
(B) system software  
(C) database  
(D) operating system
50. माइक्रोसॉफ्ट वर्ड इसका एक उदाहरण है:
- (A) An operating system  
(B) Processing device  
(C) Application software  
(D) System software
51. एमएस वर्ड में क्लिपआर्ट डालने के लिए निम्नलिखित में से किस विधि का उपयोग किया जाता है?
- (A) Add Picture command  
(B) Insert Object command  
(C) Insert File command  
(D) Insert Picture command

52. To insert header and footer click on which menu:

- (A) Insert
- (B) File
- (C) Format
- (D) Edit

53. What is the shortcut key to open the 'Font' dialogue box in MS-Word?

- (A) Alt+F
- (B) Ctrl+D
- (C) Alt+Ctrl+D
- (D) Ctrl+F

54. To open a file in MS-Word, we use:

- (A) Ctrl+O
- (B) Ctrl+N
- (C) O
- (D) N

55. The shortcut key for 'Open an already existing document' in Windows is:

- (A) Ctrl+S
- (B) Ctrl+O
- (C) Ctrl+V
- (D) Ctrl+C

52. हेडर और फूटर डालने के लिए किस मेनू पर क्लिक करें:

- (A) Insert
- (B) File
- (C) Format
- (D) Edit

53. MS-Word में 'Font' डायलॉग बॉक्स खोलने की शॉर्टकट कुंजी क्या है?

- (A) Alt+F
- (B) Ctrl+D
- (C) Alt+Ctrl+D
- (D) Ctrl+F

54. MS-Word में किसी फ़ाइल को खोलने के लिए हम उपयोग करते हैं:

- (A) Ctrl+O
- (B) Ctrl+N
- (C) O
- (D) N

55. विंडोज में 'पहले से मौजूद डॉक्यूमेंट खोलें' की शॉर्टकट कुंजी है:

- (A) Ctrl+S
- (B) Ctrl+O
- (C) Ctrl+V
- (D) Ctrl+C

56. What does HTTPS stand for:
- (A) Hyper Text Transport Protocol Secure
  - (B) Hyper Text Transfer Protocol Secure
  - (C) Hyper Transfer Tariff Protocol System
  - (D) Hyper Transport Tariff Protocol System

57. What menu is selected to print?

- (A) File
- (B) Tools
- (C) Special
- (D) Edit

58. If you are using Ctrl+A keys in MS Word, what are you trying to do?

- (A) Select all text in the file
- (B) Paste text
- (C) Copy all text in the file
- (D) Close the window

59. In Microsoft Word, the 'hyphenation' option is available under .....

- (A) View
- (B) Insert
- (C) Margins (Under Page Layout)
- (D) Page Layout

56. HTTPS का मतलब क्या है?

- (A) Hyper Text Transport Protocol Secure
- (B) Hyper Text Transfer Protocol Secure
- (C) Hyper Transfer Tariff Protocol System
- (D) Hyper Transport Tariff Protocol System

57. प्रिंट करने के लिए कौन सा मेनू चुना गया है?

- (A) File
- (B) Tools
- (C) Special
- (D) Edit

58. यदि आप एमएस वर्ड में Ctrl+A कुंजी का उपयोग कर रहे हैं, तो आप क्या करने का प्रयास कर रहे हैं?

- (A) Select all text in the file
- (B) Paste text
- (C) Copy all text in the file
- (D) Close the window

59. माइक्रोसॉफ्ट वर्ड में 'हाइफनेशन' विकल्प ..... के अंतर्गत उपलब्ध है।

- (A) View
- (B) Insert
- (C) Margins (Under Page Layout)
- (D) Page Layout

60. Microsoft excel is also called:

- (A) Document
- (B) Table
- (C) Spreadsheet
- (D) Label

61. The advantages of using a spreadsheet is:

- (A) Calculation can be done automatically
- (B) Changing data automatically updates calculations
- (C) more flexibility
- (D) all of these

62. Which of the following is an example of a spreadsheet?

- (A) Microsoft Excel
- (B) Microsoft Outlook
- (C) Microsoft Power Point
- (D) Microsoft Words

63. What is the address of the second cell in an MS-Excel Worksheet considering cell numbering in a row-wise order?

- (A) A1
- (B) B1
- (C) A2
- (D) 1B

60. माइक्रोसॉफ्ट एक्सेल भी कहा जाता है:

- (A) Document
- (B) Table
- (C) Spreadsheet
- (D) Label

61. स्प्रेडशीट का उपयोग करने का लाभ है:

- (A) गणना स्वचालित रूप से की जा सकती है
- (B) डेटा बदलने से स्वचालित रूप से गणना अपडेट हो जाती है
- (C) अधिक लचीलापन
- (D) ये सभी

62. निम्नलिखित में से कौन सा स्प्रेडशीट का उदाहरण है?

- (A) Microsoft Excel
- (B) Microsoft Outlook
- (C) Microsoft Power Point
- (D) Microsoft Words

63. पंक्ति-वार क्रम में सेल नंबरिंग पर विचार करते हुए एम-एस एक्सेल वर्कशीट में दूसरे सेल का पता क्या है?

- (A) A1
- (B) B1
- (C) A2
- (D) 1B

64. Which feature of Microsoft Excel is used to automate the data entered in a defined sequence?
- (A) Style  
(B) Autofill  
(C) Intending  
(D) Alignment
65. An MS-Excel file can be called a:
- (A) Cellbook  
(B) Gridsheet  
(C) Worksheet  
(D) Workbook
66. An Excel workbook is a collection of:
- (A) worksheets  
(B) charts  
(C) Workbooks  
(D) worksheet and charts
67. When you open a spreadsheet in MS-Excel, ... displays the name of the Excel worksheet
- (A) Title Bar  
(B) Formula Bar  
(C) Cell  
(D) Menu Bar
64. माइक्रोसॉफ्ट एक्सेल की किस सुविधा का उपयोग डेलैन्ड अनुक्रम में दर्ज किए गए डेटा को स्वचालित करने के लिए किया जाता है?
- (A) Style  
(B) Autofill  
(C) Intending  
(D) Alignment
65. एक MS-Excel फ़ाइल को कहा जा सकता है:
- (A) Cellbook  
(B) Gridsheet  
(C) Worksheet  
(D) Workbook
66. एक्सेल वर्कबुक इनका एक संग्रह है:
- (A) worksheets  
(B) charts  
(C) Workbooks  
(D) worksheet and charts
67. जब आप एमएस-एक्सेल में एक स्प्रेडशीट खोलते हैं, तो एक्सेल वर्कशीट का नाम प्रदर्शित होता है:
- (A) Title Bar  
(B) Formula Bar  
(C) Cell  
(D) Menu Bar

68. What is the shortcut key to enable filtering of selected cells in MS-Excel?

- (A) Ctrl+Shift+L
- (B) Ctrl+F
- (C) Alt+Click+L
- (D) Shift+F

69. The column of a Microsoft access table is known as a/an:

- (A) Inverted row
- (B) vertical cell
- (C) record
- (D) field

70. Which of the following is a spreadsheet application program?

- (A) MS Word
- (B) MS Excel
- (C) MS Access
- (D) MS Powerpoint

71. An Excel spreadsheet helps in:

- (A) Sorting data
- (B) Arranging data easily
- (C) Calculating numerical data
- (D) All of the above

72. ".xlsx" is an extension for:

- (A) Access
- (B) Excel
- (C) Word
- (D) Powerpoint

68. MS-Excel में चयनित सेल को फ़िल्टर करने का शॉर्टकट तरीका क्या है?

- (A) Ctrl+Shift+L
- (B) Ctrl+F
- (C) Alt+Click+L
- (D) Shift+F

69. माइक्रोसॉफ्ट एक्सेस टेबल के कॉलम को a/an के रूप में जाना जाता है:

- (A) Inverted row
- (B) vertical cell
- (C) record
- (D) field

70. निम्नलिखित में से कौन सा एक स्प्रेडशीट एप्लिकेशन प्रोग्राम है?

- (A) MS Word
- (B) MS Excel
- (C) MS Access
- (D) MS Powerpoint

71. एक एक्सेल स्प्रेडशीट इसमें मदद करती है:

- (A) Sorting data
- (B) Arranging data easily
- (C) Calculating numerical data
- (D) All of the above

72. ".xlsx" इसके लिए एक एक्सटेंशन है:

- (A) Access
- (B) Excel
- (C) Word
- (D) Powerpoint

73. In a spreadsheet identify the wrong option for a legend in the chart.
- (A) Left  
(B) Top  
(C) Down  
(D) Right
74. MS-Excel on which part of the screen are the sheet names displaced?
- (A) Top right  
(B) Top left  
(C) Bottom left  
(D) Bottom right
75. In Excel, where is the Cancel button located?
- (A) Tool Bar  
(B) Menu Bar  
(C) Title Bar  
(D) Formula Bar
76. In Microsoft Excel, a workbook is a collection of:
- (A) Charts  
(B) photos  
(C) worksheets  
(D) wordbooks
73. स्प्रेडशीट में, चार्ट में लेजेंड के लिए गलत विकल्प की पहचान करें।
- (A) Left  
(B) Top  
(C) Down  
(D) Right
74. MS-Excel स्क्रीन के किस भाग पर शीट के नाम विस्थापित होते हैं?
- (A) Top right  
(B) Top left  
(C) Bottom left  
(D) Bottom right
75. एक्सेल में कैंसिल बटन कहाँ स्थित होता है?
- (A) Tool Bar  
(B) Menu Bar  
(C) Title Bar  
(D) Formula Bar
76. माइक्रोसॉफ्ट एक्सेल में, एक कार्यपुस्तिका का एक संग्रह है:
- (A) Charts  
(B) photos  
(C) worksheets  
(D) wordbooks

77. In MS Excel, which function calculates the largest value in a set of numbers?

- (A) LARGE ()
- (B) MIN ()
- (C) COUNT ()
- (D) MAX ()

78. A ..... is an intersection of a row and a column in a worksheet.

- (A) row
- (B) cell
- (C) column
- (D) workbook

79. What is the intersection of a row and a column in MS Excel called?

- (A) a filed
- (B) data
- (C) an equation
- (D) a cell

80. By default, how is text horizontally aligned inside a cell in Excel?

- (A) Left aligned
- (B) Center aligned
- (C) Right aligned
- (D) None of these

77. एमएस एक्सेल में, कौन सा फंक्शन संख्याओं के सेट में सबसे बड़े मान की गणना करता है?

- (A) LARGE ()
- (B) MIN ()
- (C) COUNT ()
- (D) MAX ()

78. एक ..... किसी कार्यपत्रक में एक पंक्ति और एक स्तंभ का प्रतिच्छेदन है।

- (A) row
- (B) cell
- (C) column
- (D) workbook

79. एमएस एक्सेल में एक पंक्ति और एक कॉलम के प्रतिच्छेदन को क्या कहा जाता है?

- (A) a filed
- (B) data
- (C) an equation
- (D) a cell

80. डिफॉल्ट रूप से, एक्सेल में सेल के अंदर टेक्स्ट को क्षैतिज रूप से कैसे संरेखित किया जाता है?

- (A) Left aligned
- (B) Center aligned
- (C) Right aligned
- (D) None of these

81. The entire worksheet in Excel can be selected by:

- (A) Ctrl+Spacebar
- (B) Ctrl+Shift+Spacebar
- (C) Shift+Spacebar
- (D) All of these

82. In MS-Excel F11 is the shortcut key for:

- (A) opening a document
- (B) inserting hyperlink
- (C) help
- (D) creating a chart from the selected cell range

83. Which area in a Excel window allows entering of values and formulas?

- (A) Title bar
- (B) Menu bar
- (C) Formula bar
- (D) Standard toolbar

84. Which of the following is not a correct match?

- (A) MS-Word .Dic
- (B) MS-Excel .XLS
- (C) MS-Paint .JPG
- (D) MS-Power Point .PTP

81. एक्सेल में संपूर्ण वर्कशीट का चयन किसके द्वारा किया जा सकता है?

- (A) Ctrl+Spacebar
- (B) Ctrl+Shift+Spacebar
- (C) Shift+Spacebar
- (D) All of these

82. MS-Excel में F11 किसकी शॉर्टकट कुंजी है?

- (A) opening a document
- (B) inserting hyperlink
- (C) help
- (D) creating a chart from the selected cell range

83. एक्सेल विंडो में कौन सा क्षेत्र मूल्यों और सूत्रों को दर्ज करने की अनुमति देता है?

- (A) Title bar
- (B) Menu bar
- (C) Formula bar
- (D) Standard toolbar

84. निम्नलिखित में से कौन सा सही मेल नहीं है?

- (A) MS-Word .Dic
- (B) MS-Excel .XLS
- (C) MS-Paint .JPG
- (D) MS-Power Point .PTP

85. Which of the following function is invalid in MS-Excel?

- (A) SUMIF()
- (B) SUBTOTA()
- (C) SUM()
- (D) ADD()

86. " In excel, function "MOD" is used for .....

- (A) Returning remainder from division
- (B) Modulus value of Integer
- (C) Returning quotient of division
- (D) Converting integer to Modulus value

87. .... was the network that became the basis of the internet.

- (A) Arpanet
- (B) Cluster
- (C) HTTP
- (D) SSID

88. Which of the following is used to open a new tab on a browser?

- (A) Ctrl+T
- (B) Ctrl+A
- (C) Ctrl+W
- (D) Ctrl+y

85. MS-Excel में निम्नलिखित में से कौन सा फंक्शन अमान्य है?

- (A) SUMIF()
- (B) SUBTOTA()
- (C) SUM()
- (D) ADD()

86. "एक्सेल में, फंक्शन "MOD" का उपयोग ..... के लिए किया जाता है

- (A) Returning remainder from division
- (B) Modulus value of Integer
- (C) Returning quotient of division
- (D) Converting integer to Modulus value

87. .... वह नेटवर्क था जो इंटरनेट का आधार बना।

- (A) Arpanet
- (B) Cluster
- (C) HTTP
- (D) SSID

88. ब्राउज़र पर नया टैब खोलने के लिए निम्नलिखित में से किसका उपयोग किया जाता है?

- (A) Ctrl+T
- (B) Ctrl+A
- (C) Ctrl+W
- (D) Ctrl+y

89. Which is not a web browser from the following?
- (A) Open  
(B) Mozilla Firefox  
(C) Safari  
(D) Google
90. A web-based software system for obtaining relevant information from the world wide web for user queries is known as .....
- (A) Search Engine  
(B) Plug-in  
(C) Addware  
(D) Web Browser
91. Which of the following is NOT an application of Information Technology in railways?
- (A) E-ticketing  
(B) SMS Gateway  
(C) Bullet Trains  
(D) National Train Enquiry System
92. E-mail service stands for:
- (A) Easy mail  
(B) Electronic mail  
(C) Electromagnetic  
(D) Electric mail
89. निम्नलिखित में से कौन सा वेब ब्राउज़र नहीं है?
- (A) Open  
(B) Mozilla Firefox  
(C) Safari  
(D) Google
90. उपयोगकर्ता प्रश्नों के लिए वर्ल्ड वाइड वेब से प्रासंगिक जानकारी प्राप्त करने के लिए एक वेब आधारित सॉफ्टवेयर प्रणाली को .... के रूप में जाना जाता है।
- (A) Search Engine  
(B) Plug-in  
(C) Addware  
(D) Web Browser
91. निम्नलिखित में से कौन सा रेलवे में सूचना प्रौद्योगिकी का अनुप्रयोग नहीं है?
- (A) E-ticketing  
(B) SMS Gateway  
(C) Bullet Trains  
(D) National Train Enquiry System
92. ई-मेल सेवा का मतलब है:
- (A) Easy mail  
(B) Electronic mail  
(C) Electromagnetic  
(D) Electric mail

93. 1, 6, 15, ?, 45, 66, 91

- (A) 25
- (B) 26
- (C) 27
- (D) 28

93. 1, 6, 15, ?, 45, 66, 91

- (A) 25
- (B) 26
- (C) 27
- (D) 28

$$\frac{15}{24}$$

94. 1, 4, 27, 16, ?, 36, 343

- (A) 25
- (B) 87
- (C) 120
- (D) 125

94. 1, 4, 27, 16, ?, 36, 343

- (A) 25
- (B) 87
- (C) 120
- (D) 125

95. Find the term which does not fit into the series:

1CV, 5FU, 9IT, 15LS, 17OR

- (A) 5FU
- (B) 15LS
- (C) 9IT
- (D) 17OR

95. वह पद ज्ञात कीजिए जो श्रृंखला में फिट नहीं बैठता:

1CV, 5FU, 9IT, 15LS, 17OR

- (A) 5FU
- (B) 15LS
- (C) 9IT
- (D) 17OR

96. Select the letter that can replace the question mark (?) in the following series

O, B, L, C, I, D, F, E, ?

- (A) K
- (B) C
- (C) H
- (D) N

96. उस अक्षर का चयन करें जो निम्नलिखित श्रृंखला में

प्रश्न चिन्ह (?) का स्थान ले सकता है

O, B, L, C, I, D, F, E, ?

- (A) K
- (B) C
- (C) H
- (D) N

97. b\_av\_b\_aab\_b

- (A) abbb
- (B) abba
- (C) baaa
- (D) aabb

98. Vehicle is related to Caravan in the same way as player is related to .....

- (A) Coach
- (B) Captain
- (C) Team
- (D) Field

99. Mathematics : Logic :: Science : ?

- (A) Facts
- (B) Scientist
- (C) Experiment
- (D) Explode

100. Drama is related to Director in the same way as Magazine is related to ...?

- (A) Story
- (B) Editor
- (C) Reader
- (D) Printer

97. b\_av\_b\_aab\_b

- (A) abbb
- (B) abba
- (C) baaa
- (D) aabb

98. वाहन कारवां से उसी प्रकार संबंधित है जिस प्रकार खिलाड़ी ..... से संबंधित है?

- (A) Coach
- (B) Captain
- (C) Team
- (D) Field

99. Mathematics : Logic :: Science : ?

- (A) Facts
- (B) Scientist
- (C) Experiment
- (D) Explode

100. नाटक का सम्बन्ध निर्देशक से उसी प्रकार है जिस प्रकार पत्रिका का सम्बन्ध ..... से है?

- (A) Story
- (B) Editor
- (C) Reader
- (D) Printer